

# ZWEIERLEI

*Eine Geldausstellung für Frankfurt*

*Anne Asbrand  
Laura Vögt*





# STRUKTURPLAN | KONTEXT



Regionalverband  
Frankfurt RheinMain

*Bringt die Interessen der Metropolregion in den europäischen Willens- und Gesetzgebungsprozess ein.*

Hauptbahnhof

*Mit täglich etwa 460.000 Reisenden ist er der am zweitstärksten frequentierte Fernbahnhof Deutschlands.*

Deutsche Bundesbank

*Zentralbank Deutschlands und Teil des Europäischen Systems der Zentralbanken.*

Euro Skulptur

*Monumentale Skulptur von Ottmar Hörl, die die damaligen Gründungsmitglieder des Euro-Raums symbolisiert.*

Frankfurter Börse

*Gehört zu den größten Wertpapierbörsen der Welt.*

Paulskirche

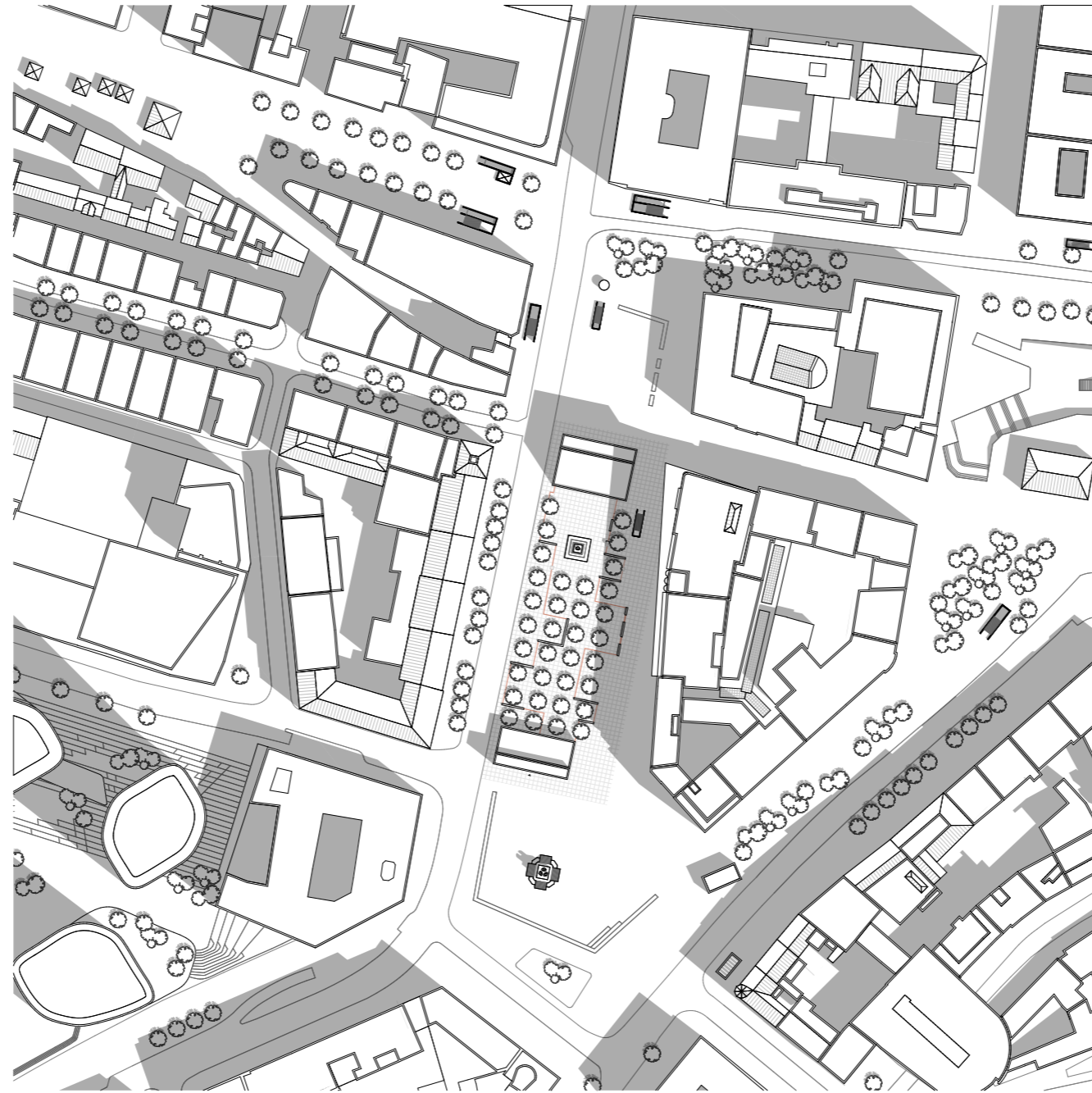
*Denkmal zum Beginn der deutschen Demokratie.*

Europäische Zentralbank

*Erhält die Stabilität der europäischen Währung.*



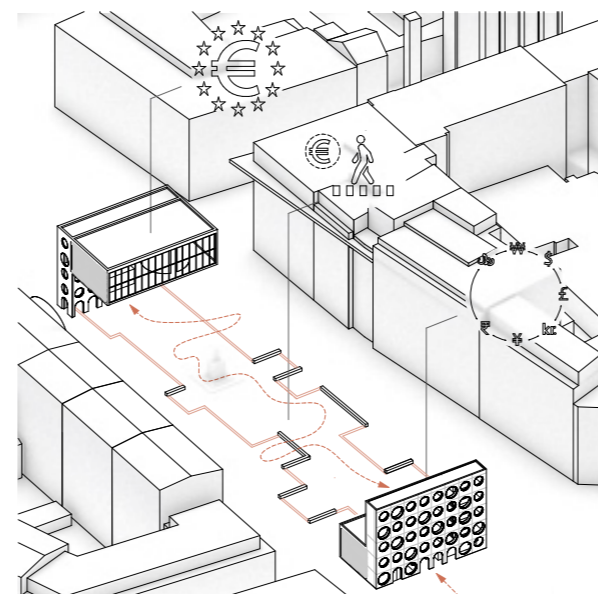
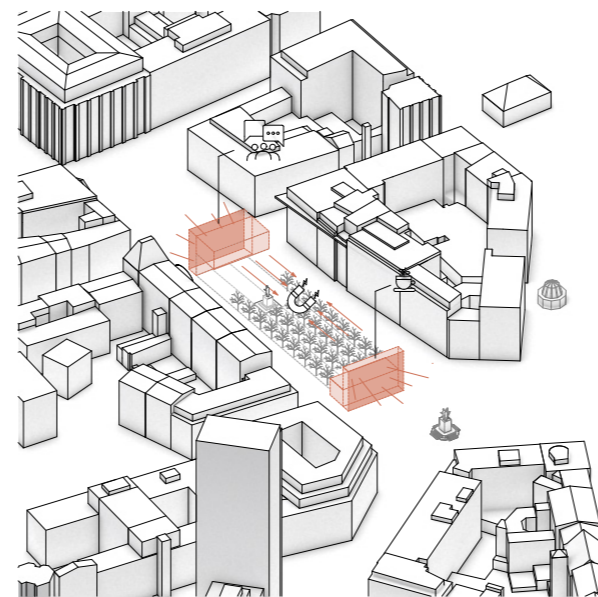
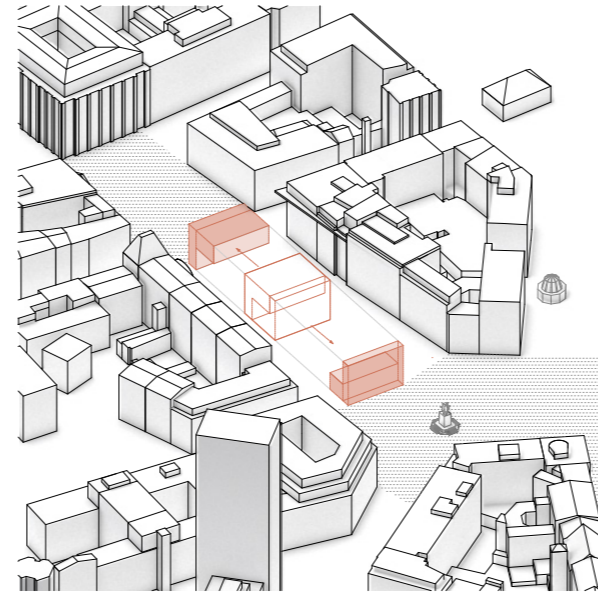
# LAGEPLAN





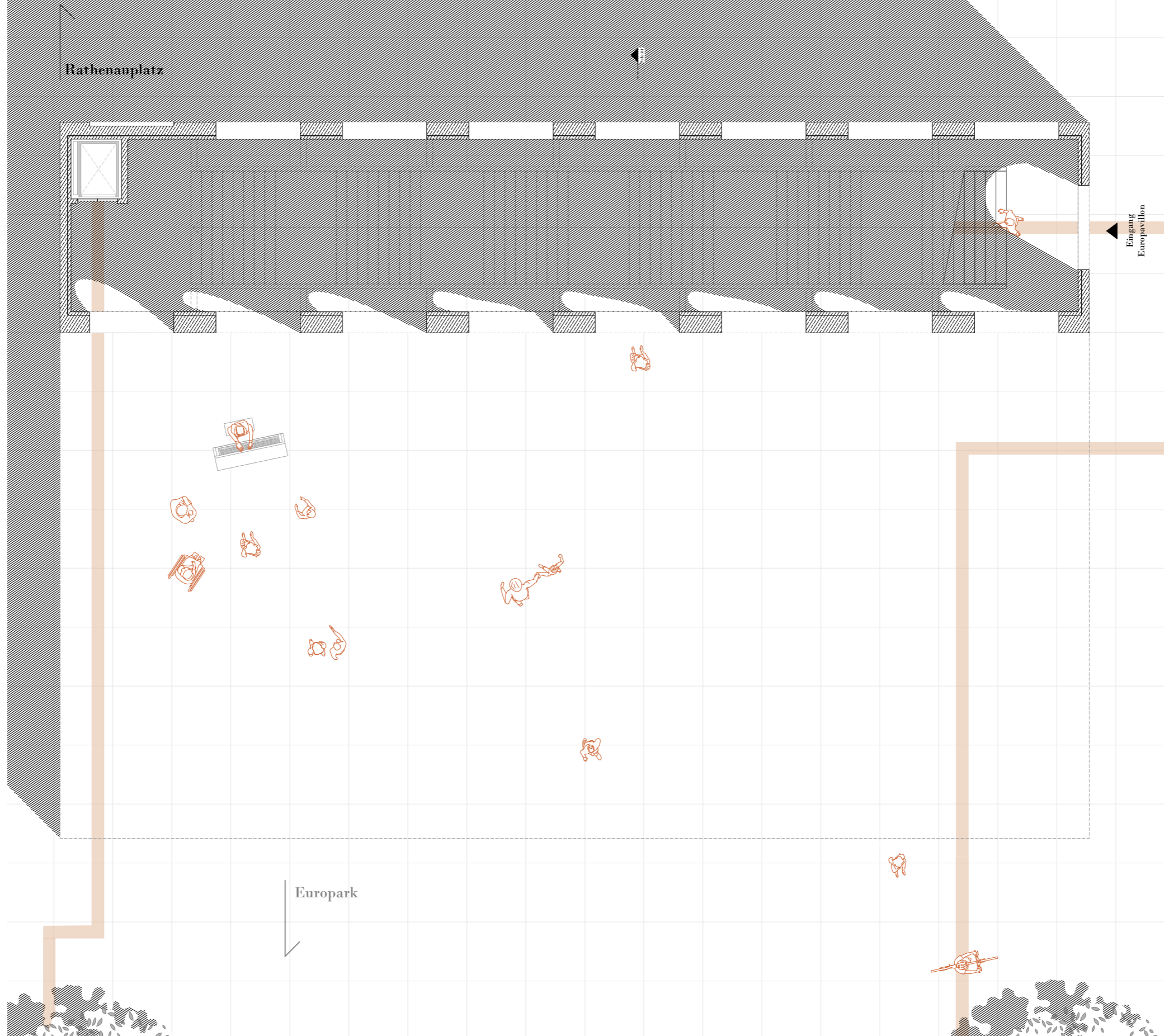
# KONZEPT / HERLEITUNG

- 01 Die Währung als eine feste Einheit.
- 02 Aufbau eines Spannungsfeldes = nationaler Raum im Kontext zu Europa.
- 03 Fortführung des Ausstellungskonzeptes durch den Außenraum.





# GRUNDRISS EG

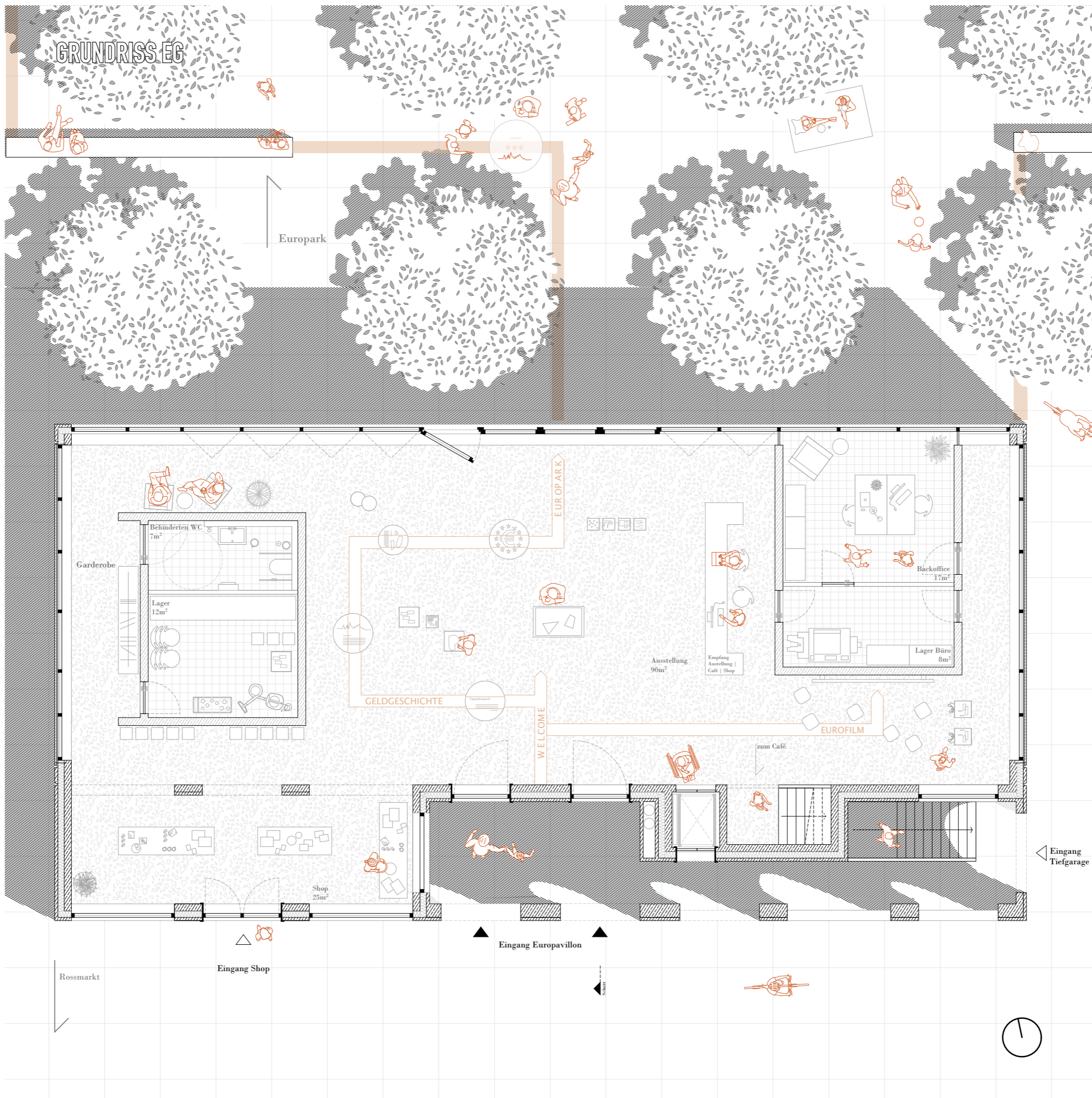


Rathenauplatz

Eingang  
Europavillon

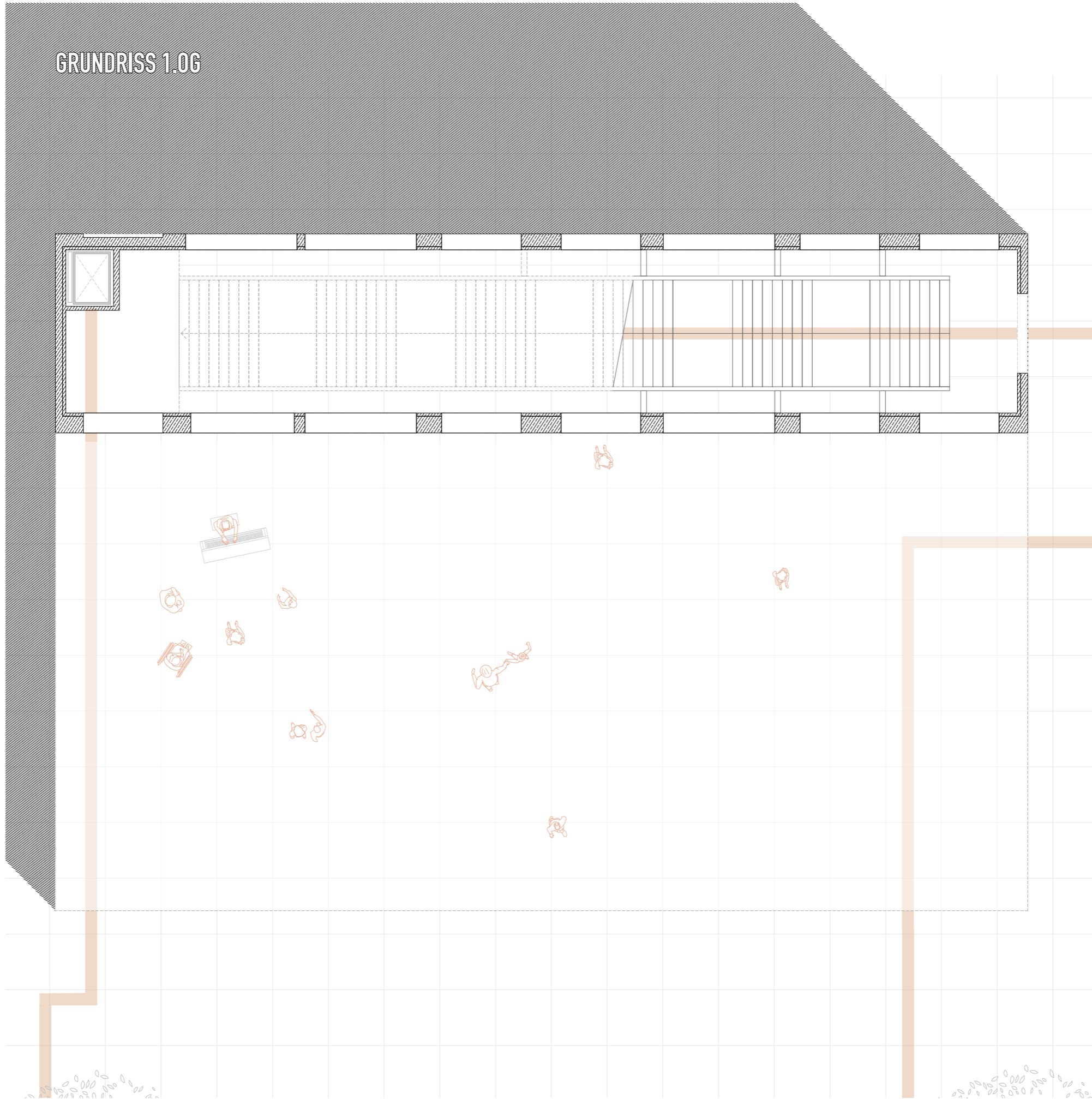
Europark





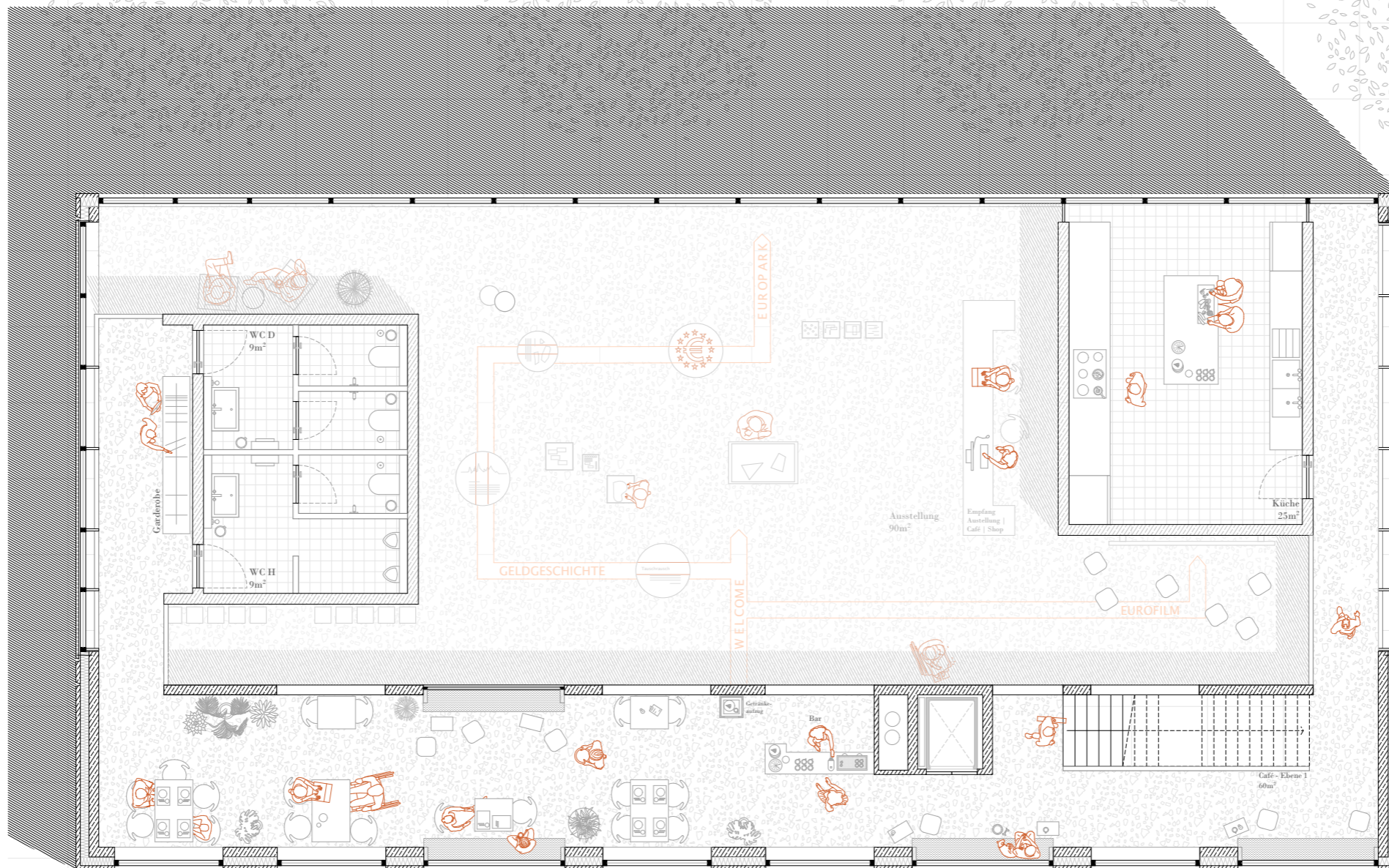


GRUNDRISS 1.OG

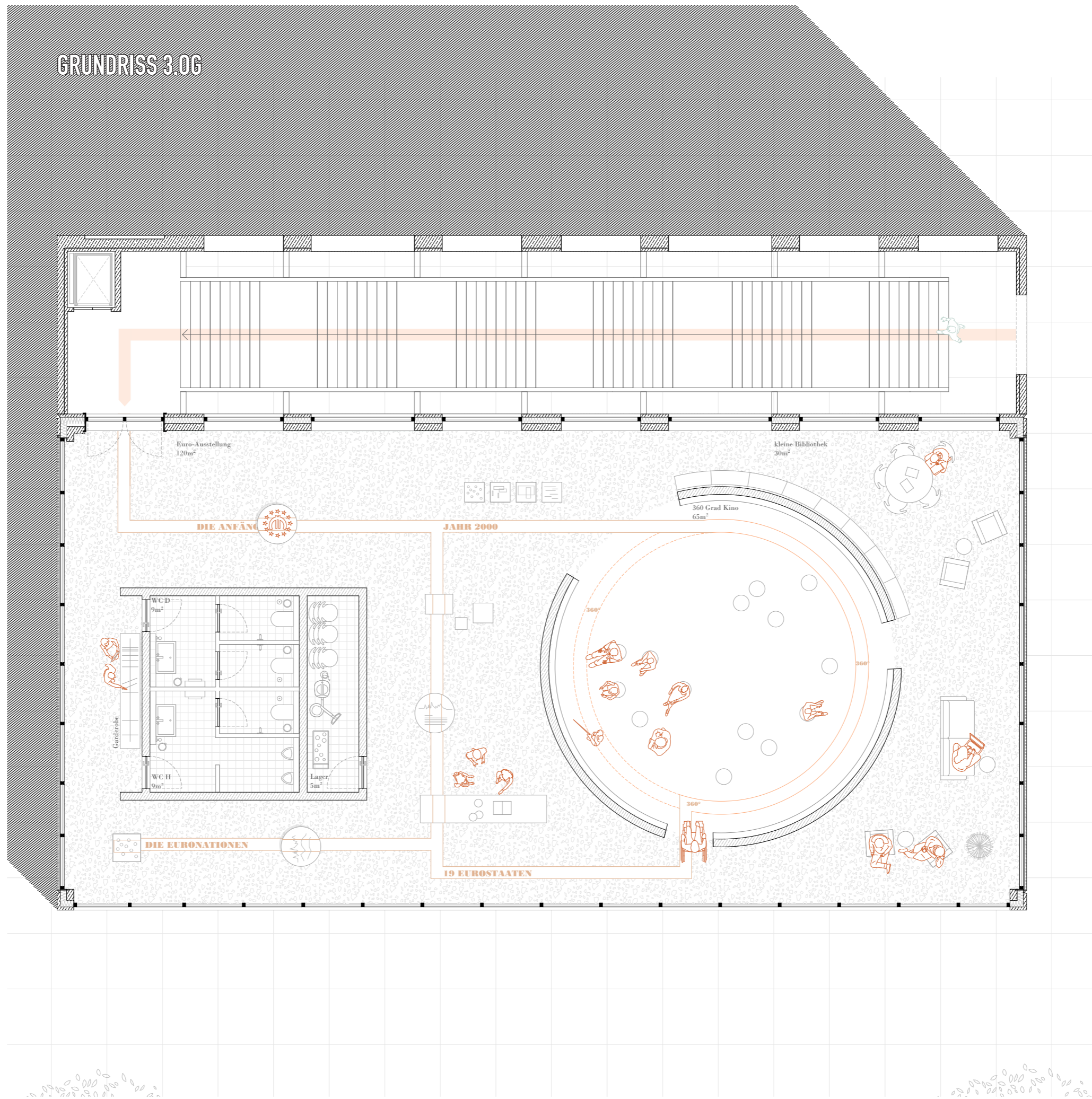




GRUNDRISS 1.OG



GRUNDRISS 3.OG





GRUNDRISS 3.06

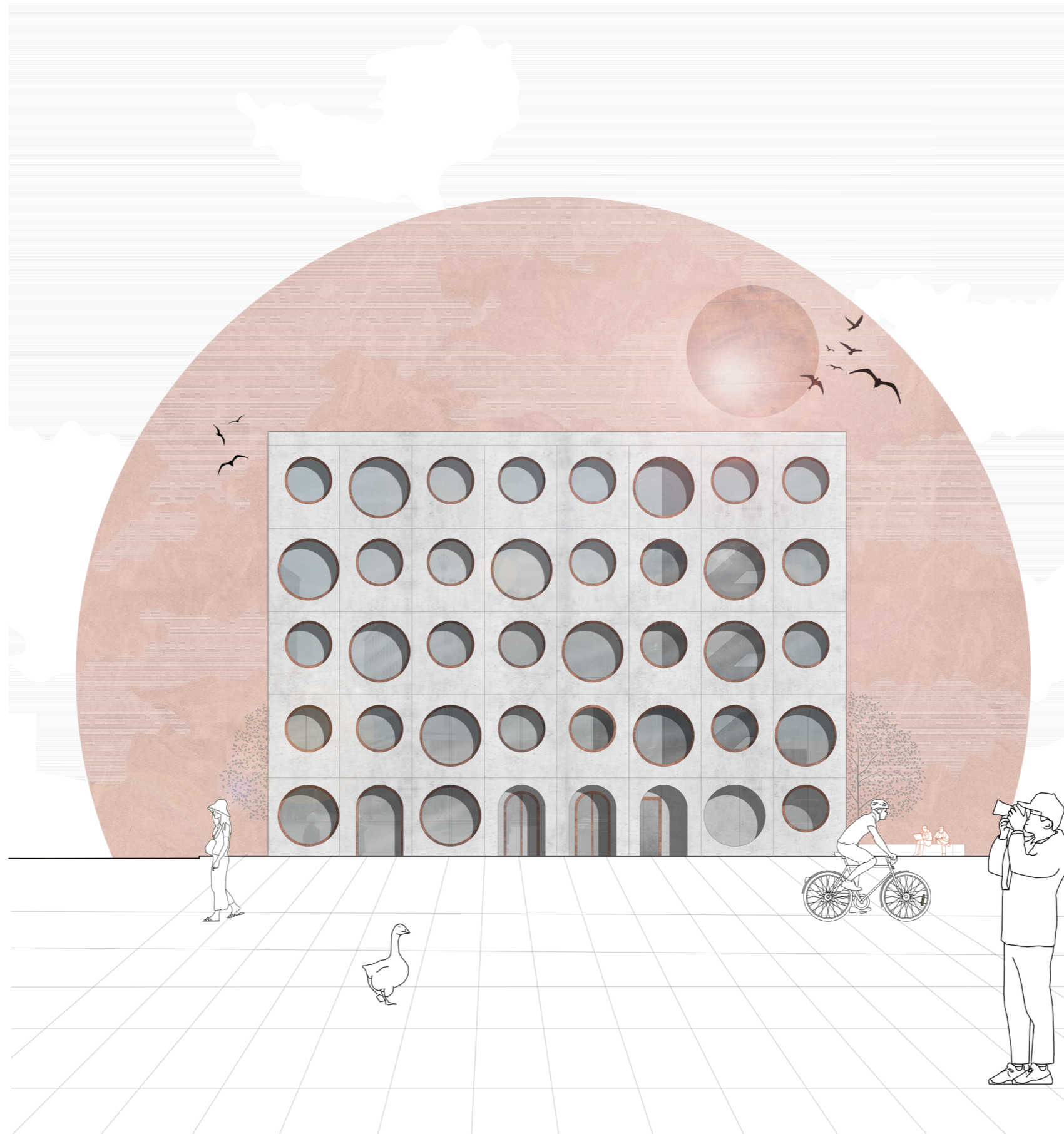


Café - Ebene 3  
60m²



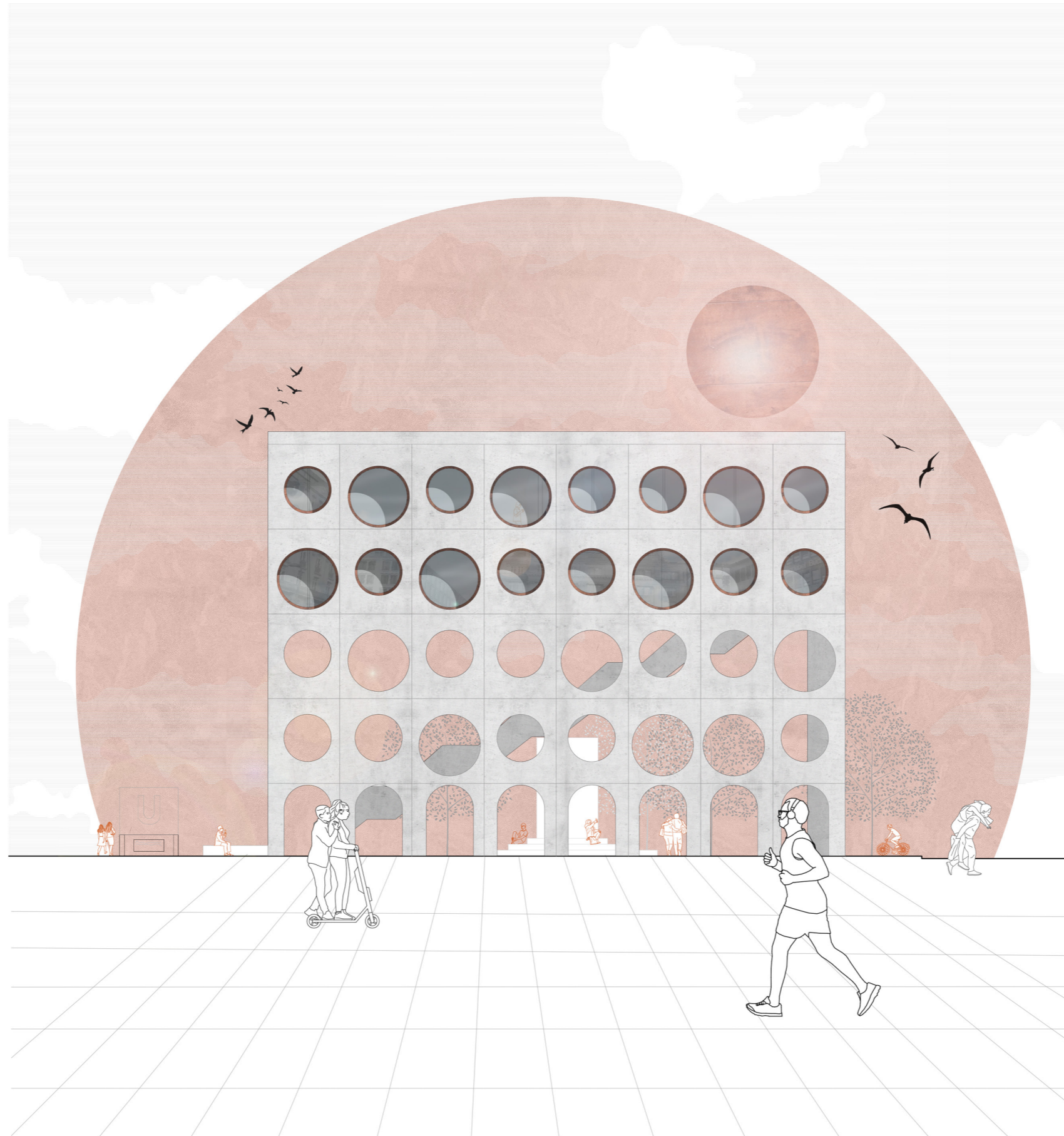


ANSICHT VOM ROSSMARKT



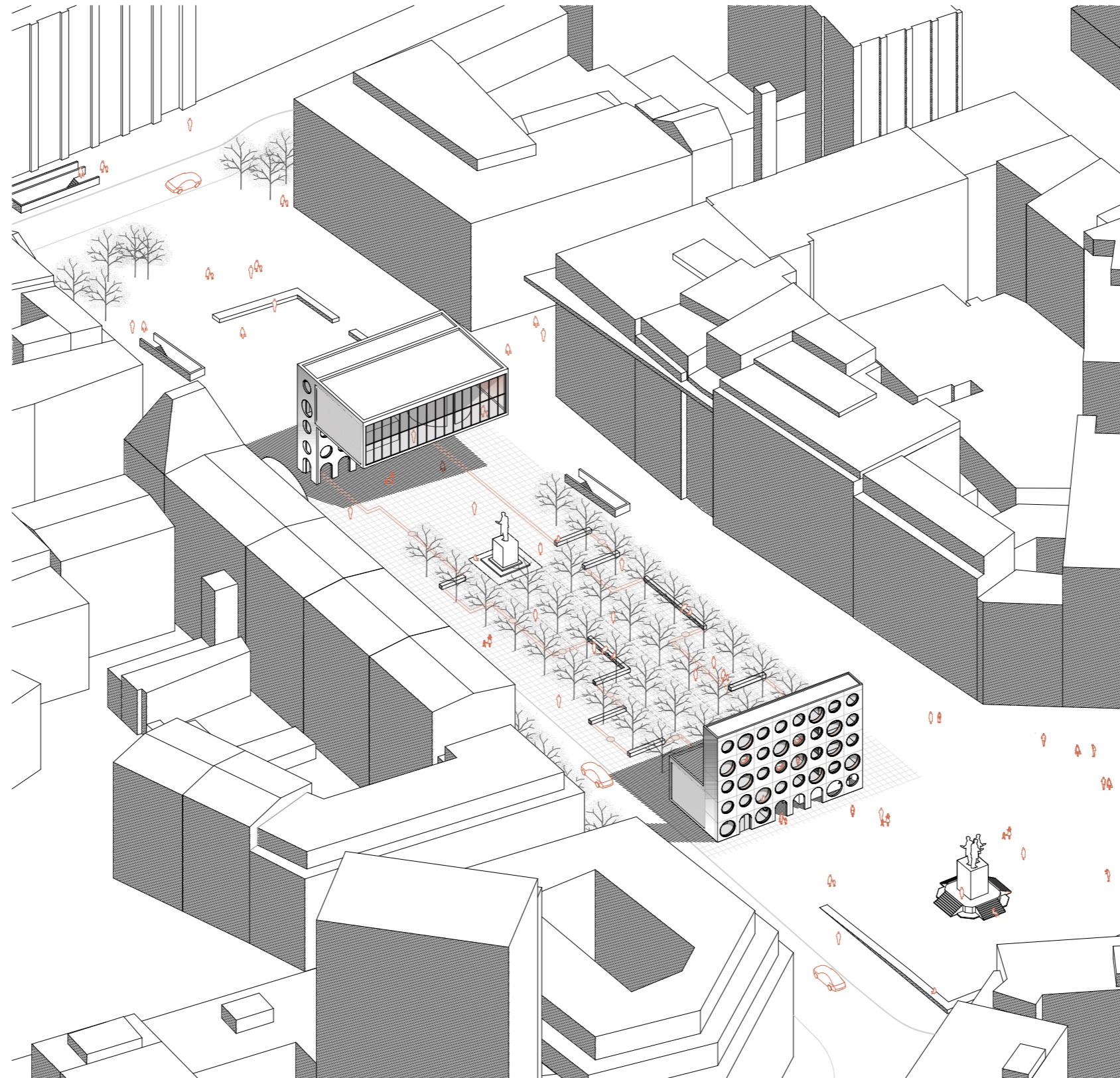


ANSICHT VOM RATHENAUPLATZ





AXONOMETRIE  
Übersichtszeichnung





SCHNITT LANG







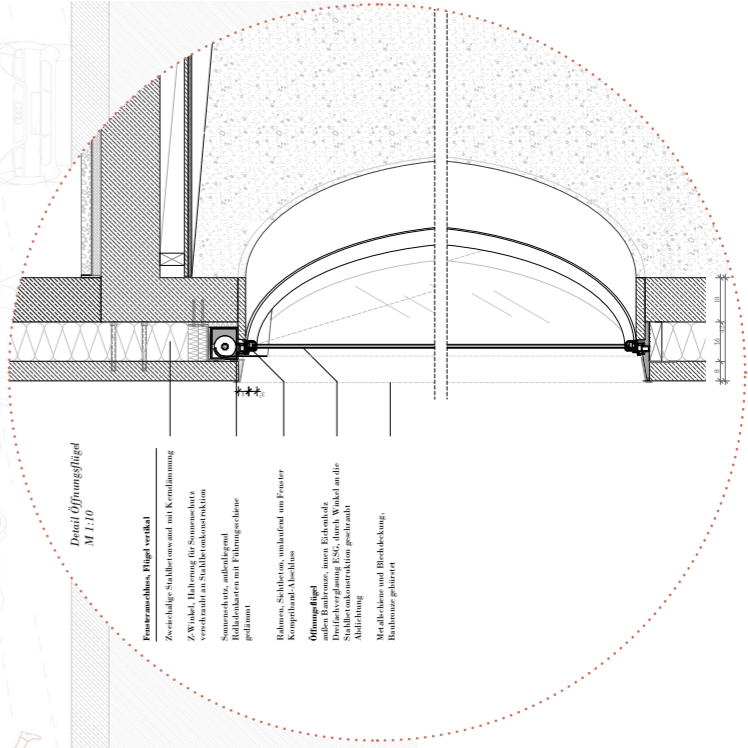


**Dachstuhl**  
 Extensive Begrünung 10 cm  
 Substratschicht 3 cm  
 Wurzelsperre und Drainageplatte 3,5 cm  
 Trenn-, Schutz- und Speicherschicht 20 cm  
 Dampfsperre EPS 20 cm  
 Stahlbetondecke 18 cm  
 mineralisch  
 Innendämmung  
 abgehängte Gipskartondecke, verputzt 14 cm



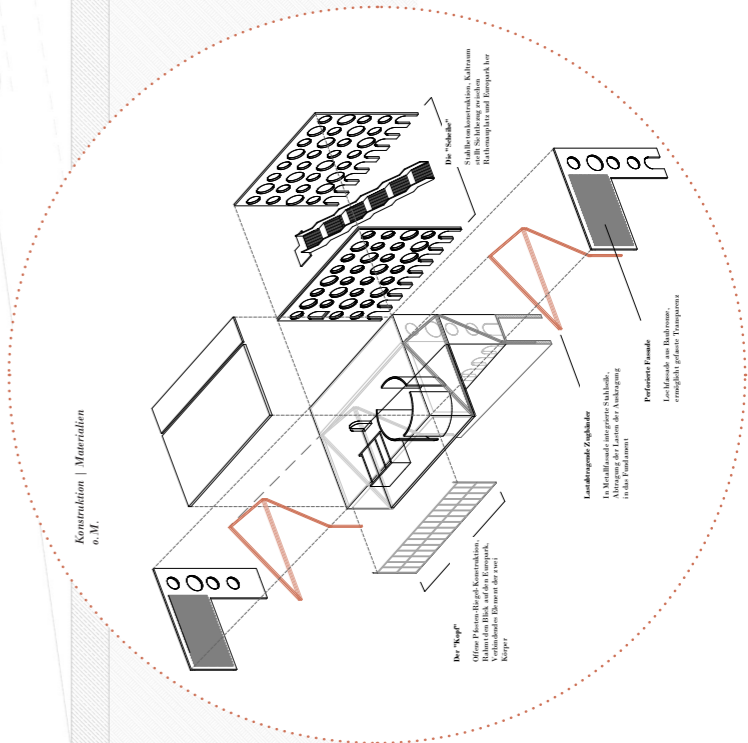
**Wandstufen**  
 Zweifachläge Fassade mit Kerndämmung 18 cm  
 Trogkern-Konstruktion 16 cm  
 Wurzelsperre, Schutzplatte 16 cm  
 Vorgehängte Schutzlamellen 8 cm

**Sockelstufen**  
 Terrassenboden, geschliffen und poliert, 5 cm  
 Schutzplatte in Epoxidharz 10 cm  
 Wurzelsperre, Verfärbung 12 cm  
 Schutzplatte, Schutzsperrschicht 24 cm  
 Schutzplatte, Schutzsperrschicht 10 cm  
 Kapillarsperre, Schutzschicht 7 cm



**Detail Öffnungsfüßel**  
 M 1:10

**Konstruktives Flügelverfah**  
 Zweifachläge Stahlbeton und mit Kerndämmung  
 Z-Winkel, Halterung für Sonnenschutz  
 verankert an Stahlbetonstruktur  
 Sonnenschutz, anliegend  
 profiliert  
 Rahmen, Stahlbeton, unidirektional um Fenster  
 Kompositverfah  
**Öffnungsfüßel**  
 Stahlbeton, Schutzschicht  
 Durchgehendes LGS, durch Winkel an alle  
 Stahlbetonstrukturen geschraubt  
 Abdichtung  
 Metallkette und Blockbockung,  
 Rollmotor getrieben



**Konstruktion | Materialien**  
 o.M.

**Der "Kopf"**  
 Offener Flanken-Rand-Konstruktion  
 in einem Winkel auf die Kante des  
 Betons, um die Lasten des  
 Krügers

**Der "Ständer"**  
 Stahlbetonstruktur, Kalkstein  
 in der Mitte, um die Lasten des  
 Krügers zu übertragen

**Leist-Mittelrand-Zuganker**  
 In Metallbeton integrierte Stahlanker,  
 die die Lasten des Krügers  
 übertragen

**Perforiertes Paneel**  
 Leichtgewichtiges Paneel,  
 ermöglicht offene Terrassen



